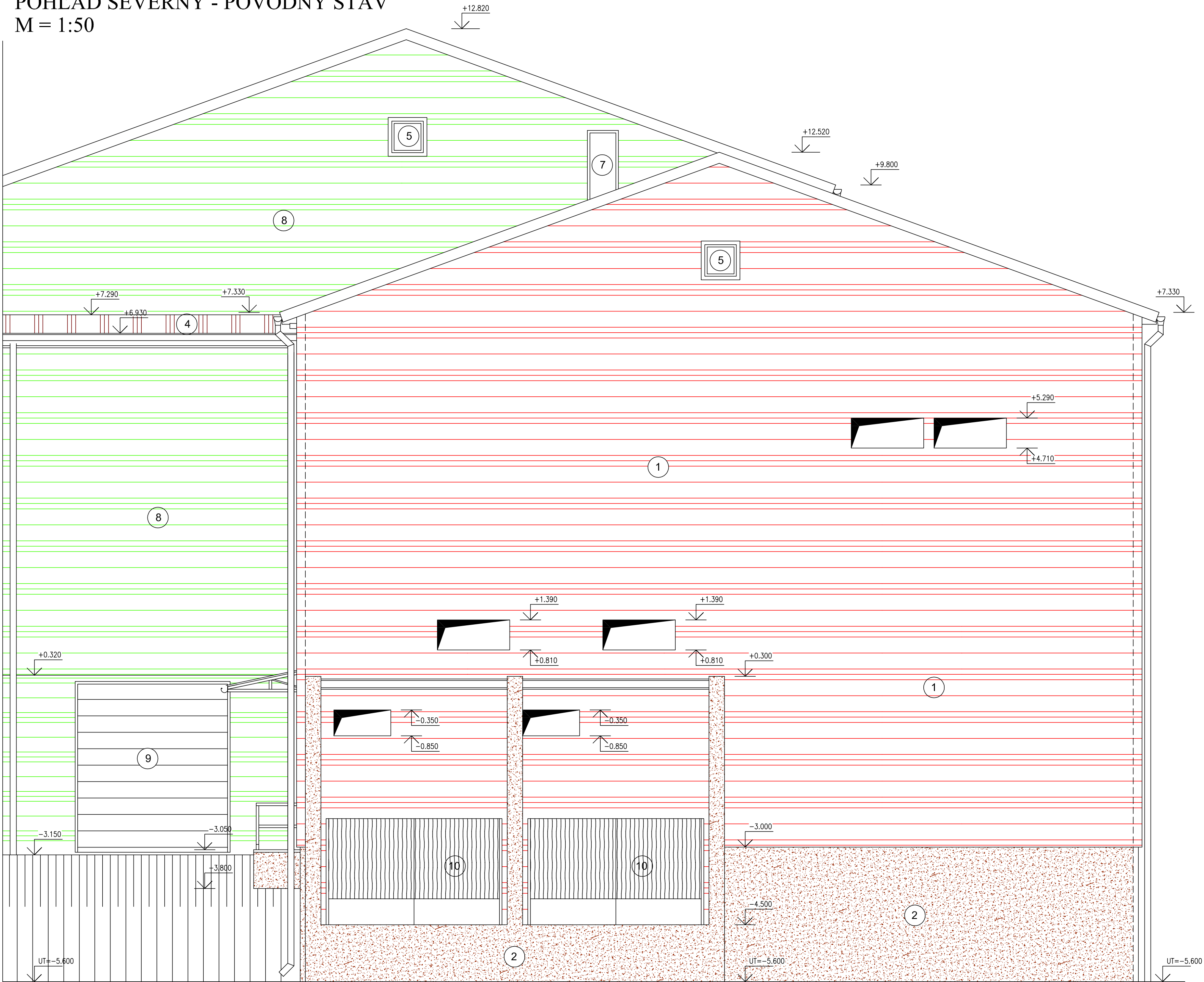


POHĽAD SEVERNÝ - PÔVODNÝ STAV  
M = 1:50




POHĽAD VÝCHODNÝ - PÔVODNÝ STAV  
M = 1:50



LEGENDA POVRCHOV

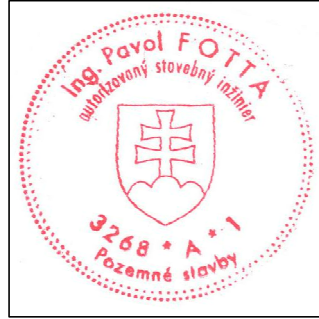
- 1 OBVODOVÝ PLÁŠŤ  
SENDVIČOVÉ TEPELNOIZOLAČNÉ PANEĽY  
FARBA BIELA
- 2 MARMOLITOVÁ OMIETKA  
FARBA TMAVO HNEDÁ
- 3 KERAMICKÝ OBKLAD  
FARBA SVETLO HNEDÁ
- 4 STREŠNÁ KRYTINA Z POZINKOVANÉHO  
POPLASTOVANÉHO PLECHU  
FARBA TMAVO HNEDÁ
- 5 PLASTOVÉ OKNO  
FARBA BIELA
- 6 PLASTOVÉ DVERE PRESKLENÉ  
FARBA BIELA
- 7 OCEĽOVÉ DVIERKA  
FARBA HNEDÁ
- 8 OBVODOVÝ PLÁŠŤ  
SENDVIČOVÉ TEPELNOIZOLAČNÉ PANEĽY  
FARBA ZELENÁ
- 9 GARÁŽOVÉ VRÁTA VÝSUVNÉ SEKČNÉ  
FARBA BIELA
- 10 OCEĽOVÁ BRÁNA  
FARBA MODRÁ
- 11 OCEĽOVÝ REBRÍK  
FARBA HNEDÁ

**POZNÁMKA:**  
ROZMERY A PARAMETRE, KTORÉ SA NEDALI FYZICKY ZAMERAŤ  
SÚ PREVZATÉ Z DODANÝCH PODKLADOV




idom - International Department

Odborná pomoc pri príprave projektov  
Kohárskeho fondu vo vodnom sektore  
EUROPEAID/119497/D/SV/SK



Ing. Pavol FOITA  
Inžinierske stavebné inžinierstvo  
3008 A+1  
Pracovná skupina



Enviroline s.r.o. KOŠICE  
E-mail: enviroline@enviroline.sk  
Mobil: 0911 447 791  
Tel: 055 / 622 52 05  
Fax: 055 / 625 41 52

VÝPRACOVAL: Ing. J. Cebuliak	ZODPOVEDNÝ PROJEKTANT: Ing. P. Fotto	HLAVNÝ INŽINIER PROJEKTU: Ing. L. Hnidiak
KRAJ: Prešovský	OKRES: Snina	
INVESTOR: Východoslovenská vodárenská spoločnosť a.s., Košice		
STUPEŇ: Projektová dokumentácia pre stavebné povolenie a realizáciu stavby		
STAVBA: STAKČÍN – INTENZIFIKÁCIA ÚPRAVNE VODY		
AKCIA: Starina – úprava vody a zdvojenie prírodného potrubia	DÁTUM: 01. 2015	ČÍSLO PRÍLOHY: E.2.5.1–20
OBJEKT: STAVEBNÉ ÚPRAVY OBJEKTU ČERPAČEJ STANICE – STAVEBNÁ ČASŤ		
PRÍLOHA: Pohľad severný a východný – nový stav		